



Фуражи ГЕБИ – по най-добрия начин!

ОВЦЕ - Млечно направление

Захранване на агнета – 1. ден

КОЛАСТРА

Коластрата е задължителна - дава солиден имунитет на агнетата. Количеството давана коластра зависи от кондицията на майката – при лоша кондиция коластрата е по-малко и с по-ниско качество. Даваното количество зависи и от околната температура.

- 0-10 °C – 210 мл/кг
- В топла стая – 180 мл/кг

Отглеждане на агнетата до отбиване

За новородени агнета – давайте мляко/млекозаместител и стартер ЕнергоЛУМ 18% на воля (0,2-0,5 кг/ден) и люцерна или ливадно сено с НАЙ-ВИСОКО качество! Среден разход стартер 0,3-0,5 кг/ден. Захранването със стартер ЕнергоЛУМ-1 18% може да започне от 7-10 ден. Царевичния силаж може да въведете в дажбата в началото на 2-я месец от живота на агънца.

При ранно отбиване, близнаци или тризнаци, ползвайте млекозаместители. Геби препоръчват ЕнергоЛАК – разтваря се в съотношение 1:5 с предварително затоплена вода до 45-50 °C. Агнетата първоначално се поят 5-6 пъти в количество 125-130 г млекозаместител при t 36-38 °C . Към 13-15-я ден количеството се увеличава до 0,400 кг на поене, а към 21-я ден – на 0,600 кг. Отбиването може да стане на 30-40 ден дневна възраст.

След отбиването давайте качествена паша, около 3 кг и 0,300-0,500 кг ЕнергоЛУМ-2 16% . Под качествена паша се разбира да има 30% бобови растения в състава си. Ако нямат бобови, да вдигнете количеството гроуер ЕнергоЛУМ-2

ШИЛЕТА

За шилетата осигурете паша 3-4 кг + силаж 2 кг + ливадно сено 0,5 кг + ЕнергоЛУМ-2 16% 0,100-0,300-0,500 кг в зависимост от качеството на грубите фуражи в дажбата.

ДАЖБА за ДЗВИСКИ и МЪЖКИ с ЕнергоШИЙП Д 13,5%

Фуражи, кг	Лято дзвиски	Зима дзвиски	Лято мъжки	Зима мъжки
Паша	5 (качествено)		3 кг	
Сено		1 (качествено)	0,5 кг	1
Силаж		3 (или 1 кг сено)		2,5 кг (или 0,8 кг сено)
ЕнергоШИЙП Д 13,5%	0,100- 0,200 кг	0,200- 0,300 кг	0,300 кг	0,300 кг

Изхранване на овце – съотношение в дневната дажба:

- Концентрат 20-30%
- Сено или друг сух груб фураж 15-20%
- Силаж и друг сочен фураж 10-15%
- Зелена храна и паша 40-45%



Фуражи ГЕБИ – по най-добрия начин!

Количеството суха материя в дажбата може да варира от 1,3 до 2,7 кг в зависимост от расата и физиологичното състояние.

ХРАНЕНО НА РАЗГОНЕНИ ОВЦЕ

Паша + ЕнергоШИЙП Д 13,5% - 0,200-0,300 кг

ХРАНЕНО НА БРЕМЕННИ ОВЦЕ – 4 и 5 месец от бременността

1,5 кг сено + 1,5 кг силаж + 0,200-0,400 кг ЕнергоШИЙП Д 13,5% за бременни и дзвиски

ХРАНЕНО НА ОВЦЕ - ПЪРВА ЛАКТАЦИЯ

ФУРАЖ, кг	ЛЯТО	ЗИМА	ЛЯТО	ЗИМА
	Овца с 1 агне	Овца с 1 агне	Овца с 2 агнета	Овца с 2 агнета
Паша	6,5		6,5	
Сено		1,3		1,3
Силаж		3,5		3,5
ЕнергоШИЙП 18%	0,450	0,450	1100	1100

След 6-тата седмица от раждането, преминете ЕнергоШИЙП 15%.

ПРЕПОРЪКИ със СУПЕР от ГЕБИ (протеинов, допълващ фураж) при наличие на собствено зърно

Зърнени култури, Биоконцентрат, кг	Лактиращи	Бременни
Царевица	40	50
Пшеница	20	25
УниШИЙП СУПЕР 30%	40	25

Вносител Булмарс ООД, София

Иван Траянов

Тел. 0899 907 934

office@bulmars.com

ivan.trayanoff@hotmail.com





Фуражи ГЕБИ – по най-добрия начин!

1. СТАРТЕР агне до 15 кг	- ЕНЕРГО ЛУМ-1 18%	- 0,850 лв/кг;
2. ГРОУЕР агне над 15 кг	- ЕНЕРГО ЛУМ-2 16%	- 0,780 лв/кг;
3. БРЕМЕННИ и ДЗВИСКИ	- Енерго ШИЙП Д-13,5%	- 0,660 лв/кг;
4. 1-ва фаза ЛАКТИРАЩИ ОВЦЕ	- Енерго ШИЙП 18%	- 0,825 лв/кг;
5. 2-ра фаза ЛАКТИРАЩИ ОВЦЕ	- Енерго ШИЙП 15%	- 0,715 лв/кг;

ФУРАЖИ ГЕБИ, дистрибуция и доставки в България:

СОФИЯ	– 0888398130	КЮСТЕНДИЛ	– 0878180279
ВИДИН	– 0889759791	ВРАЦА	– 0888398130
МОНТАНА	– 0887622433	СТАРА ЗАГОРА	– 0887561310
ПЕРНИК	– 0897869737	СЛИВЕН	– 0878836561
СВОГЕ	– 0888463470	ЯМБОЛ	– 08877803502
ДУПНИЦА	– 0888400480	БУРГАС	– 0884979953

Област ПАЗАРДЖИК, ПЛОВДИВ - 0888398130, 0887803502





Фуражи ГЕБИ – по най-добрия начин!

Защо **ЕКСТРУДИРАМЕ** и **ЕКСПАНДИРАМЕ**? **ПРЕДИМСТВА**

- Под високо налягане и температура се обработват всички зърнени компоненти. Така се гарантира фураж **БЕЗ АФЛАТОКСИНИ!** До 70% от проблемите в изхранването се дължат на микотоксини във фуражите.
- Повишена усвояемост на фуража!
- Разбива се скорбялата на съставните амилопектин и амилоза, които са по-лесно усвоими. Растителноядните животни имат ензими, които да могат да хидролизират скорбялата. Амилопектинът е около 70% от скорбялата, което улеснява усвояемостта на храната БЕЗ храносмилателни разстройства;
- Финално смесване на всички компоненти в двукамерен флуиден смесител, което осигурява максимална хомогенност във всяка гранула;
- Без изкуствени аромати;
- Влагаме най-чистите и усвояеми витамини и минерали;
- **БЕЗ ГМО СОЯ!**

ГРАНУЛИРАНА ФОРМА

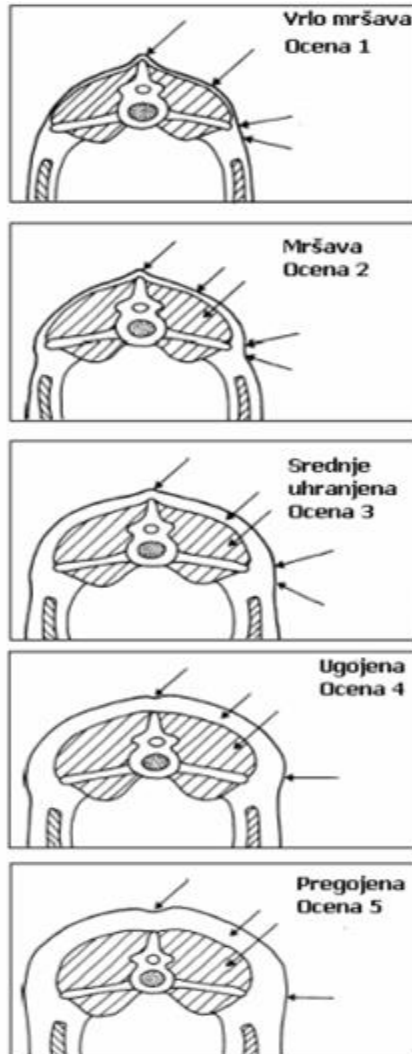
- Без загуби, пести от фира;
- Положително физиологично влияние;
- Без разпрашаване, което да дразни стоката;
- Добро влияние върху формирането на храносмилателните органи!



КОНДИЦИЯ на ОВЦА

Скала за оценка на кондицията на овца

1. Прекалено мършава
2. Слаба
3. Средно охранена
4. Угоена
5. Наднормено тегло



Шест седмици преди раждане, вдигнете дажбата/започнете да давате ЕнергоШИЙП Д 13,5% около 0,300-0,400 кг/ден на овца.

Следете кондицията - ако кондицията е 2, дажбата да е 0,400 кг. Ако кондицията е 3, концентрирания фураж ЕнергоШИЙП Д 13,5% нека е 0,300 кг за овца с 1 агне. Ако е с близнета – вдигнете количеството ЕнергоШИЙП Д 13,5% на 0,800-0,900 кг.